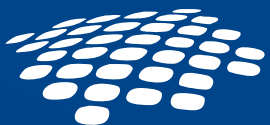


Raumentwicklungsprogramm Region Rostock

Informationsveranstaltung zum ersten Entwurf
Teterow, 31.01.2024



PLANUNGSVERBAND
REGION ROSTOCK

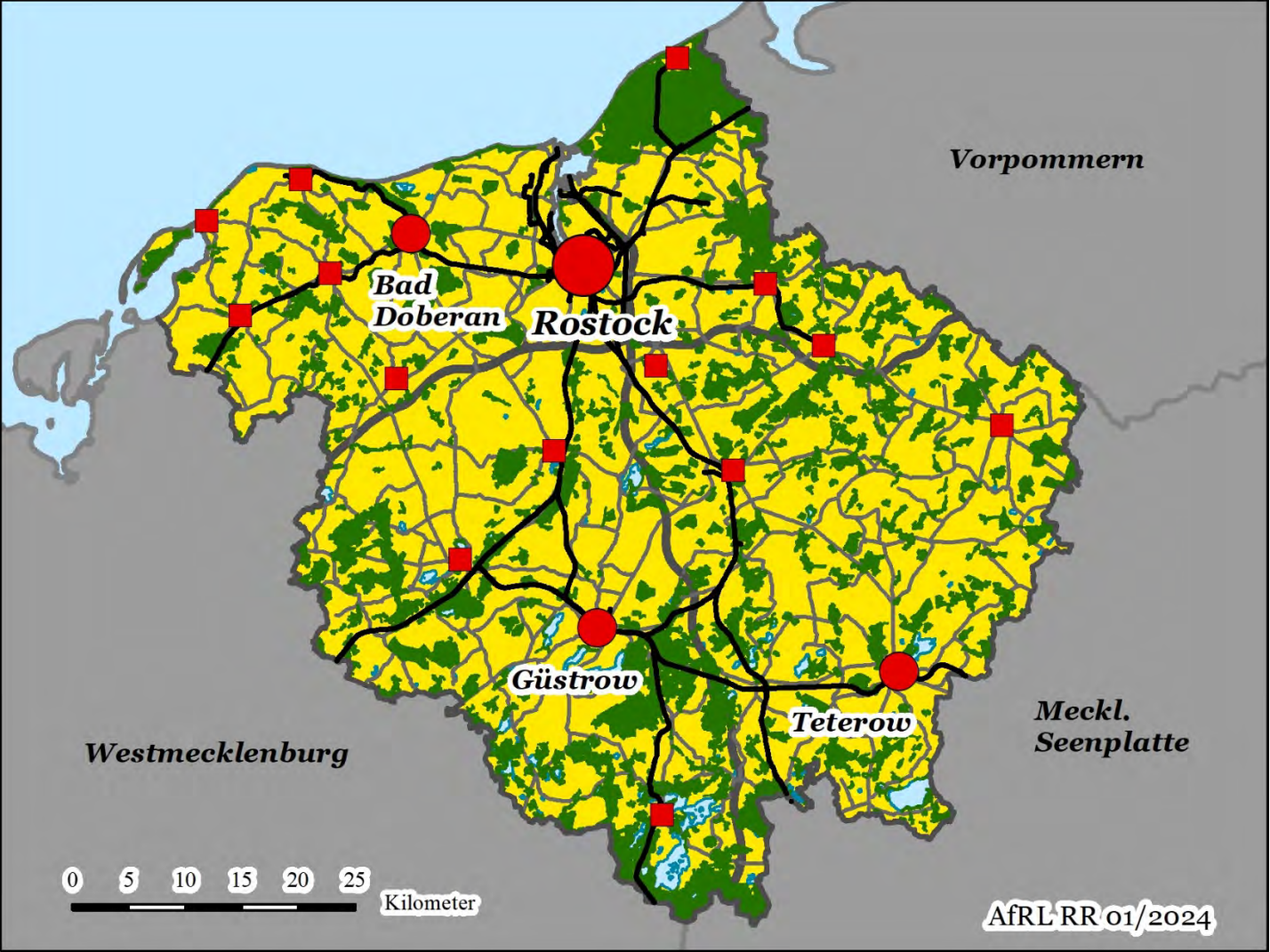
Planungsverband Region Rostock | www.planungsverband-regionrostock.de

Wer spricht heute?

- **Michael Fengler**, Leiter der Geschäftsstelle
- **Matthias Plehn**, Regionalplaner
- **Robert Mandtke**, Regionalplaner

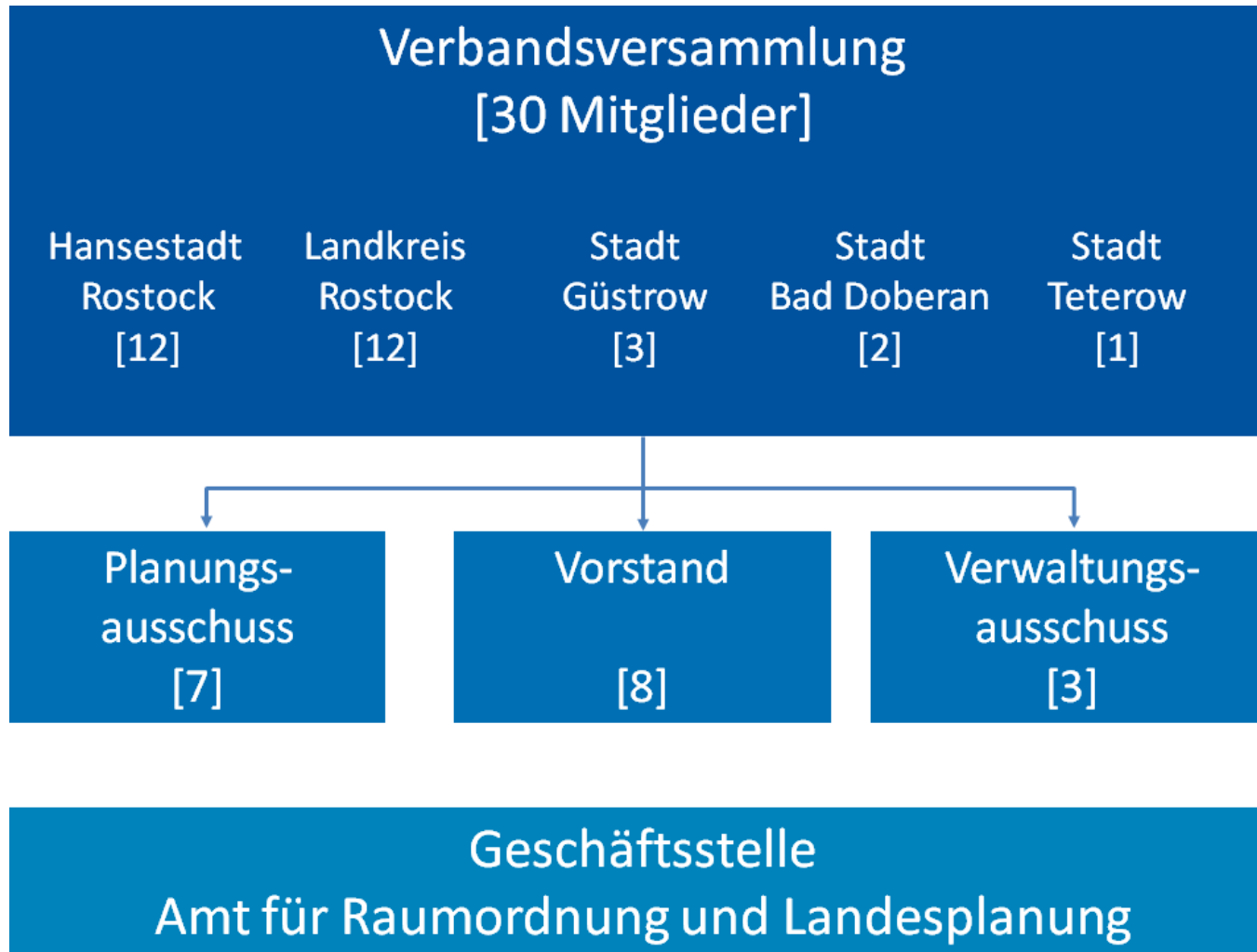


Die Region Rostock



PLANUNGSVERBAND
REGION ROSTOCK

Der Planungsverband Region Rostock



PLANUNGSVERBAND
REGION ROSTOCK

Das Regionale Raumentwicklungsprogramm (RREP)

Vorgaben:

Landesraumentwicklungsprogramm Mecklenburg-Vorpommern

Wichtige Inhalte:

- Hafenerweiterung Rostock, Standorte für Großgewerbe;
 - Gebiete für große Windenergieanlagen;
 - Vorgaben für die Bauleitplanung der Gemeinden;
- und weitere ...*



Das Verfahren zur Neuaufstellung des Regionalen Raumentwicklungsprogrammes

- 2022/23: **Aufstellungsbeschluss**, vorläufiges Konzept;
- 2023/24: **erster Entwurf**, Beteiligung der Öffentlichkeit;
- 2024/25: **zweiter Entwurf**, nochmalige Beteiligung;
- 2025/26: **finaler Beschluss** und Verbindlichkeit.

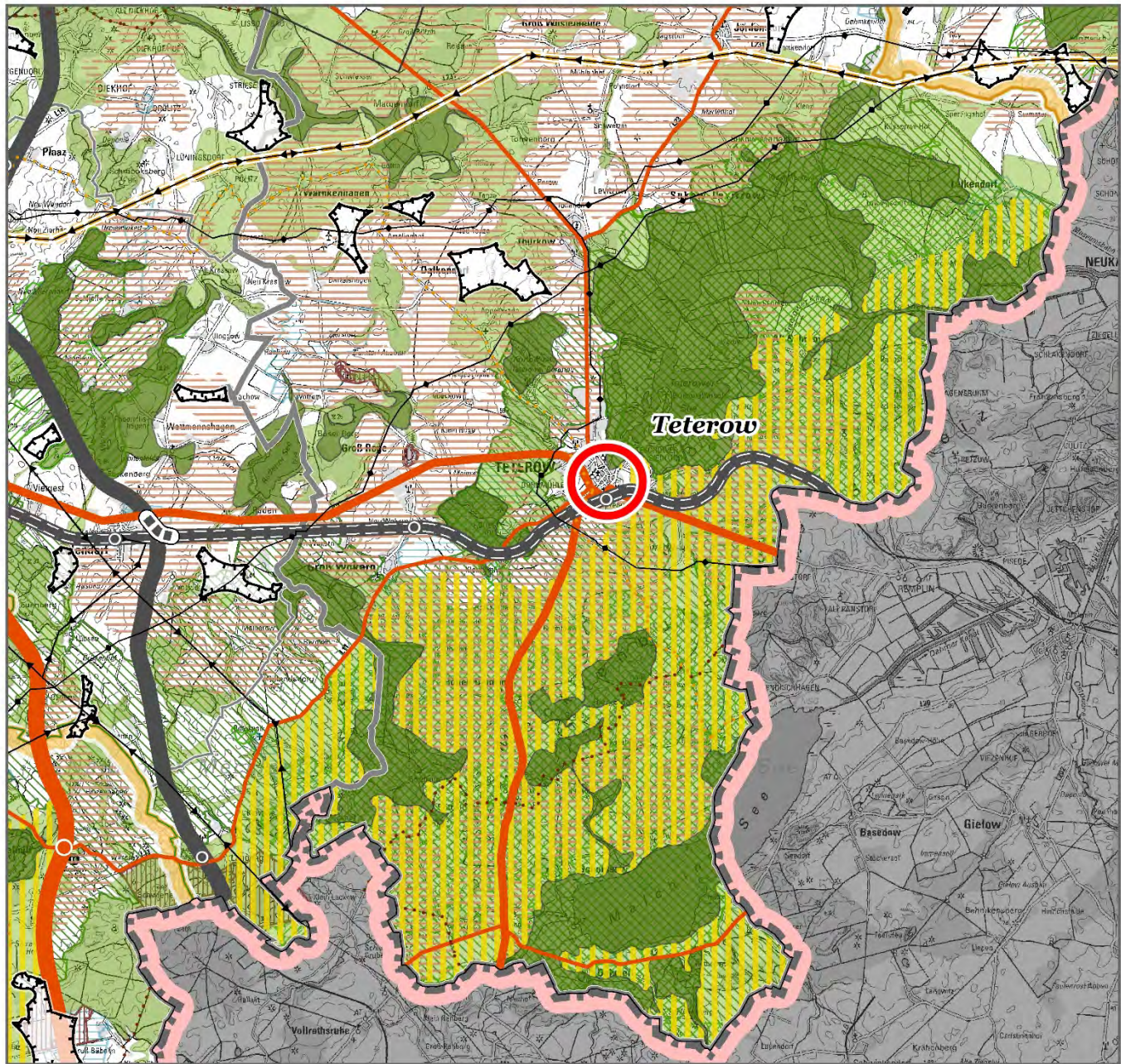
*Das neue Raumentwicklungsprogramm soll **für rund zehn Jahre bis 2035** gelten.*



Inhalte des ersten Entwurfes

- Zentrale Orte
- Stadt-Umland-Raum und ländlicher Raum
- Siedlungsentwicklung
- Flächenentwicklung Industrie und Gewerbe
- Einzelhandel
- Tourismusentwicklung
- Landwirtschaft
- Verkehr, Energie
- Freiraumentwicklung




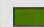





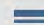


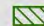


Raumentwicklungsprogramm
Region Rostock
- erster Entwurf -

Grundkarte
Blatt 10
Teterow

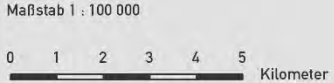
Vorrang- und Vorbehaltsgebiete

-  Vorranggebiet Gewerbe und Industrie
-  Vorranggebiet Windenergie
-  Vorbehaltsgebiet Tourismus
-  Vorbehaltsgebiet Landwirtschaft
-  Vorranggebiet Freiraumschutz
-  Vorbehaltsgebiet Freiraumschutz

Nachrichtliche Darstellungen

-  Überflutunggefährdeter Siedlungsraum
-  Trinkwasserschutzgebiet
-  Europäisches Schutzgebiet (Natura 2000)
-  Naturpark
-  Bergbauberechtigung
-  Militärische Anlage

Übrige Einträge:
Zeichenerklärung vor Blatt 1

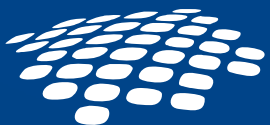


Kartengrundlage DTK 1 : 100 000
Landesvermessung Mecklenburg-Vorpommern
© GeoBasis-DE/M-V 2023

Planungsverband Region Rostock
Januar 2024



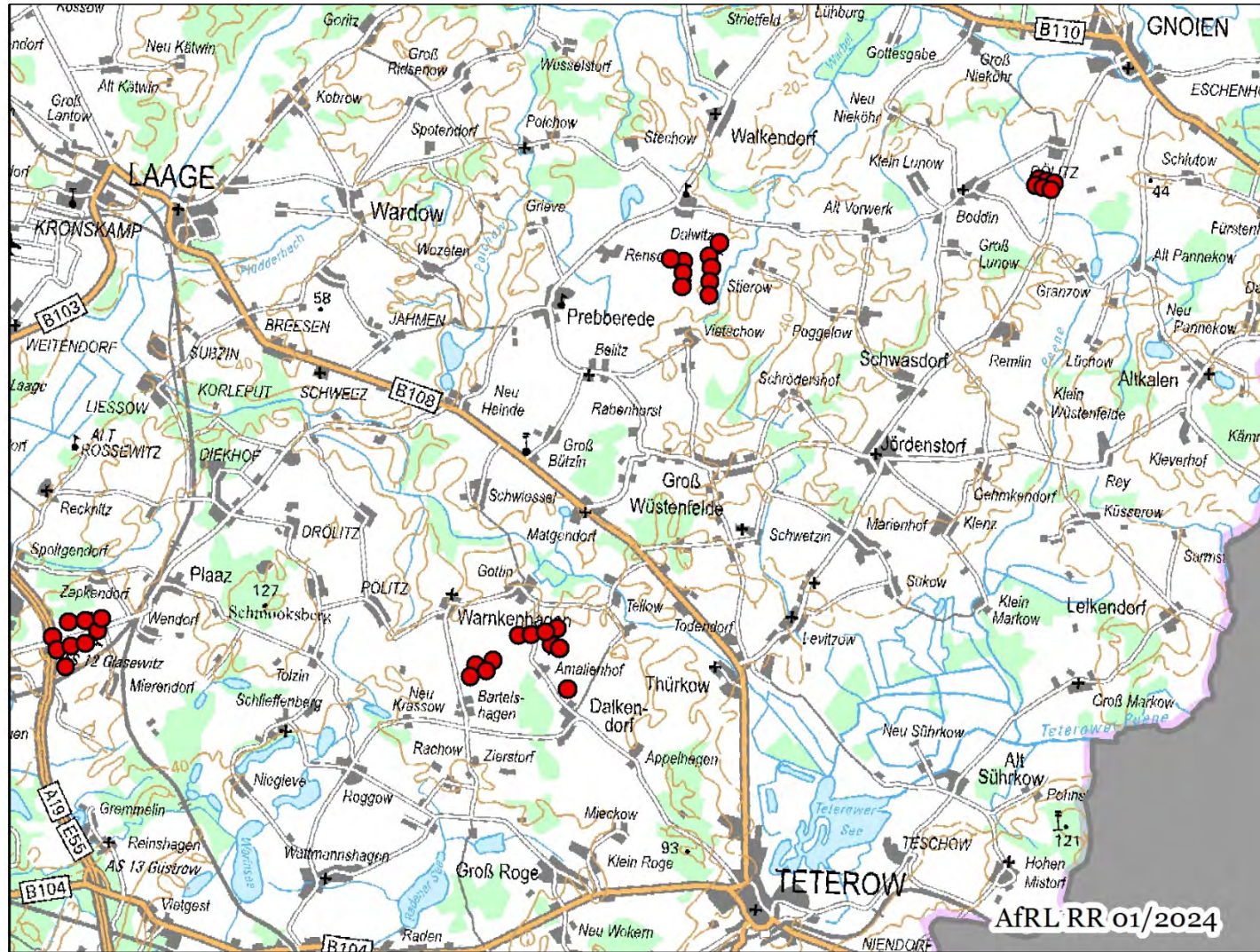
Inhalte des Entwurfes – zum Beispiel: Erneuerbare Energien



PLANUNGSVERBAND
REGION ROSTOCK

Planungsverband Region Rostock | www.planungsverband-regionrostock.de

Windenergieanlagen – Bestand 2023



PLANUNGSVERBAND
REGION ROSTOCK

Informationsveranstaltung zum Entwurf des Raumentwicklungsprogrammes | Teterow | 31.01.2024

Regelung der Windenergienutzung – Vorgaben von Bund und Land

Neue gesetzliche Vorgaben:

- *Flächenbeitrag*: 2,1% der Landesfläche für die Windenergienutzung;
- *Fristen*: bis 2027 muss die Fläche auf 1,4% erweitert sein; bis 2032 muss das endgültige Flächenziel erreicht sein.

Erlass Planungskriterien MV:

- Ausschlusskriterien decken 97% der Regionsfläche ab; Schutzabstände zu Wohnorten wirken sich vorrangig aus.

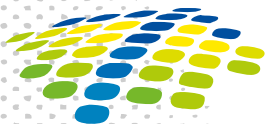
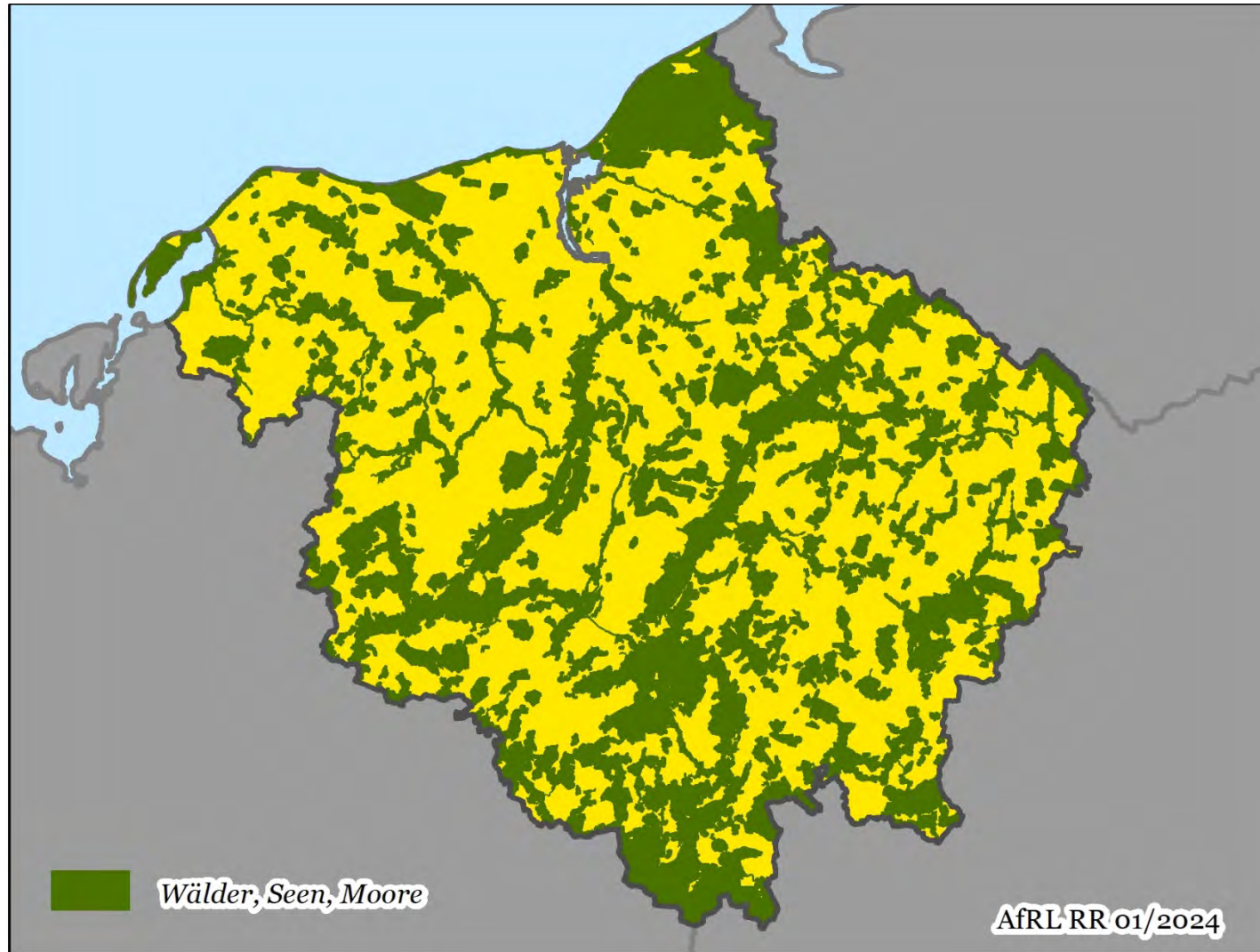


Ausschlusskriterien für Windenergiegebiete – Vorschrift der Landesregierung

- Schutzabstände zu den Wohnorten;
- Schutzbereiche von Flugplätzen und militärischen Anlagen;
- Überschwemmungsgebiete und engere Schutzzonen von Trinkwasserschutzgebieten;
- Wälder (ausgenommen reine Nutzwälder), Seen und tiefgründige Moore;
- Naturschutzgebiete, Europäische Vogelschutzgebiete und gesetzlich geschützte Biotope;
- Brutreviere des Seeadlers und des Schreiadlers.

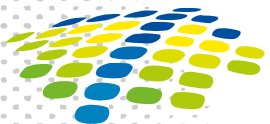
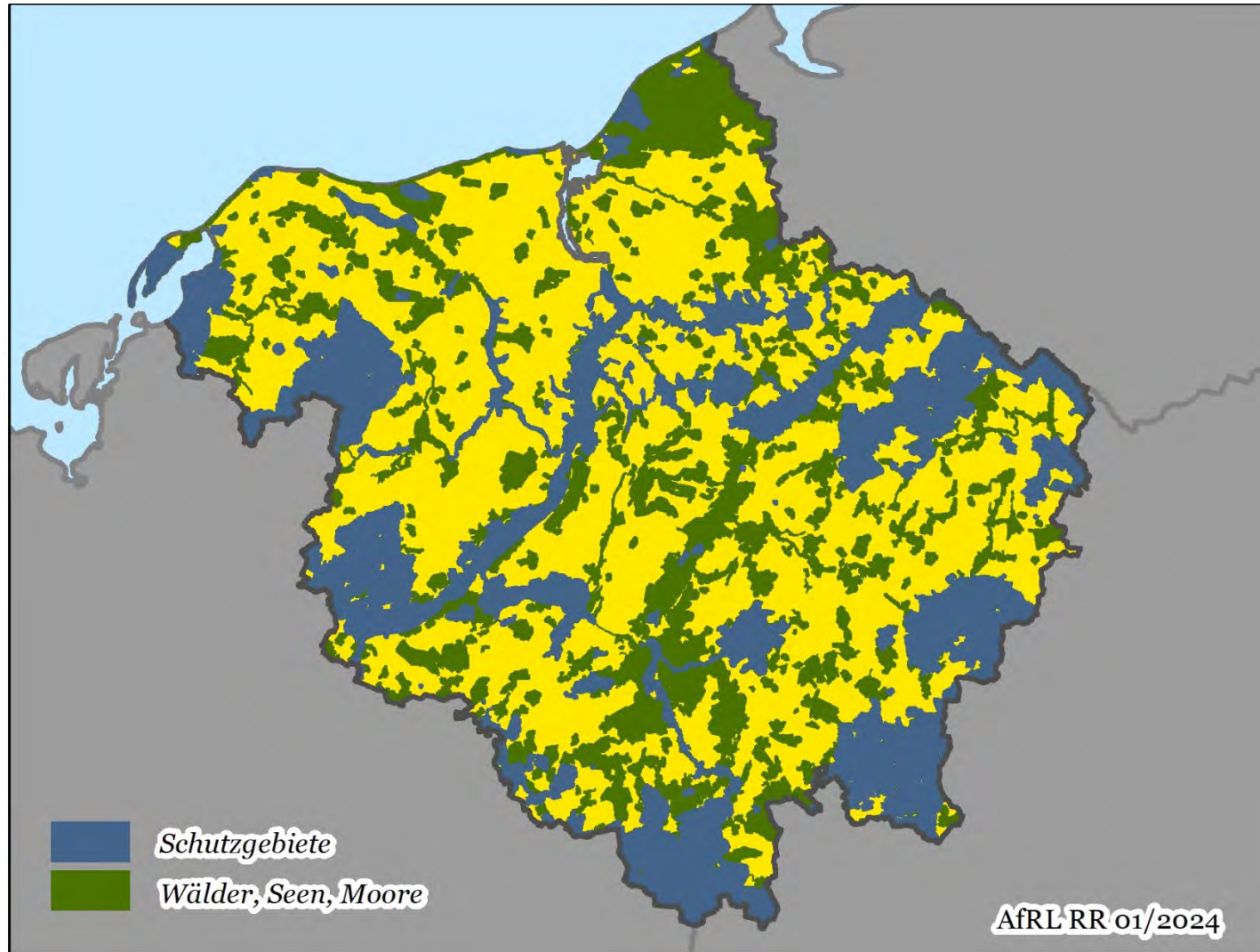


Windenergie – Ausschlussgebiete (1)



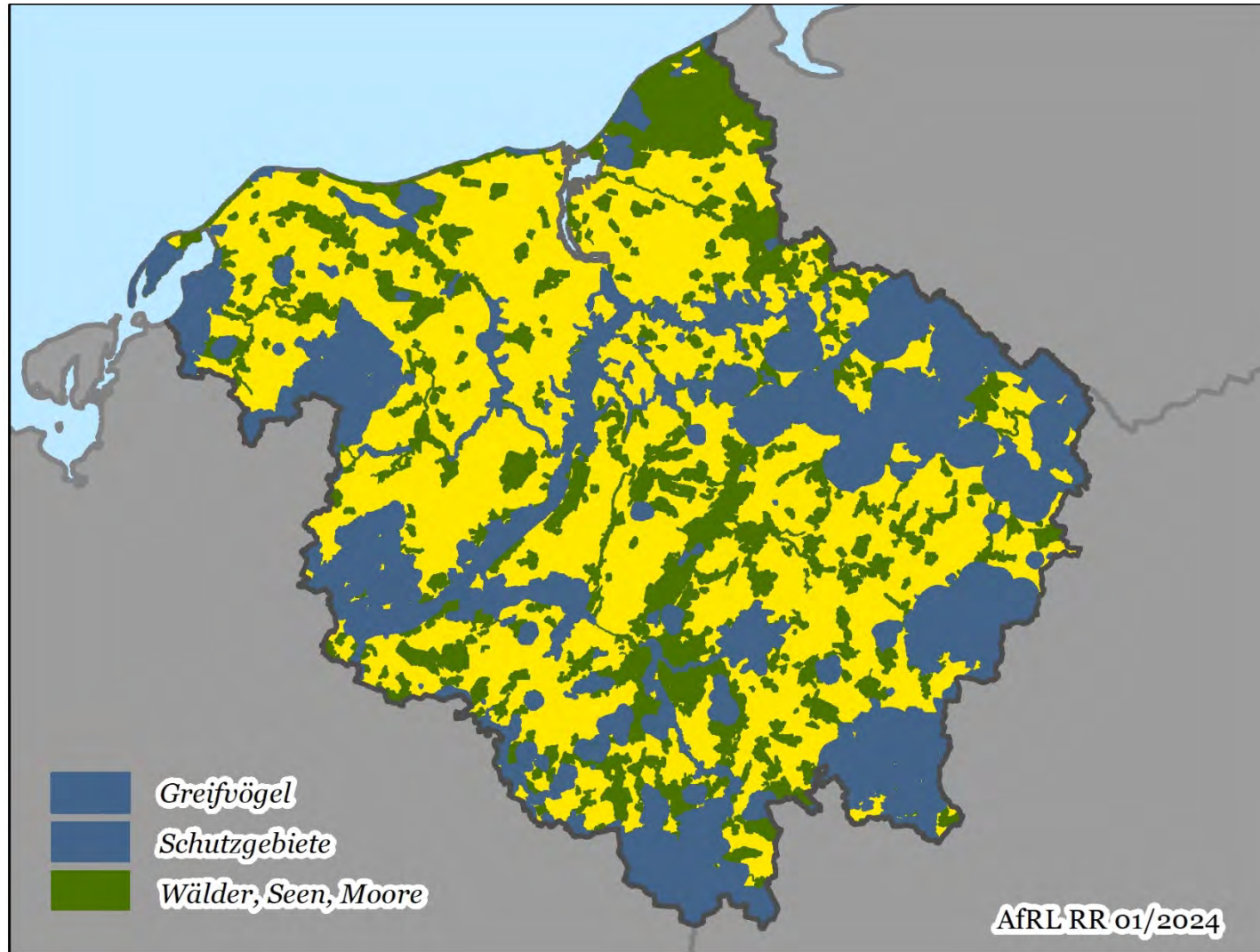
PLANUNGSVERBAND
REGION ROSTOCK

Windenergie – Ausschlussgebiete (2)



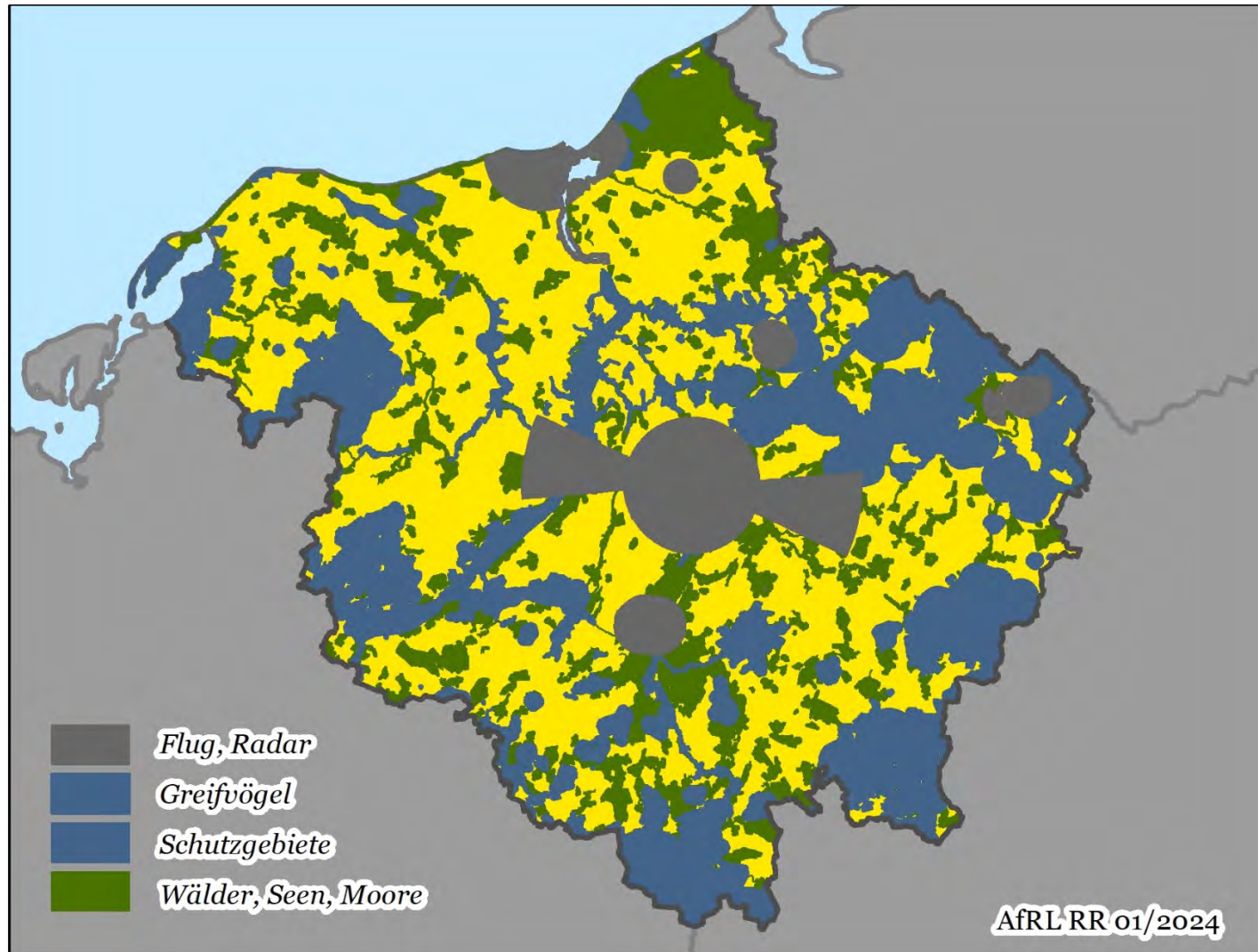
PLANUNGSVERBAND
REGION ROSTOCK

Windenergie – Ausschlussgebiete (3)



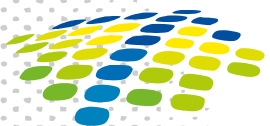
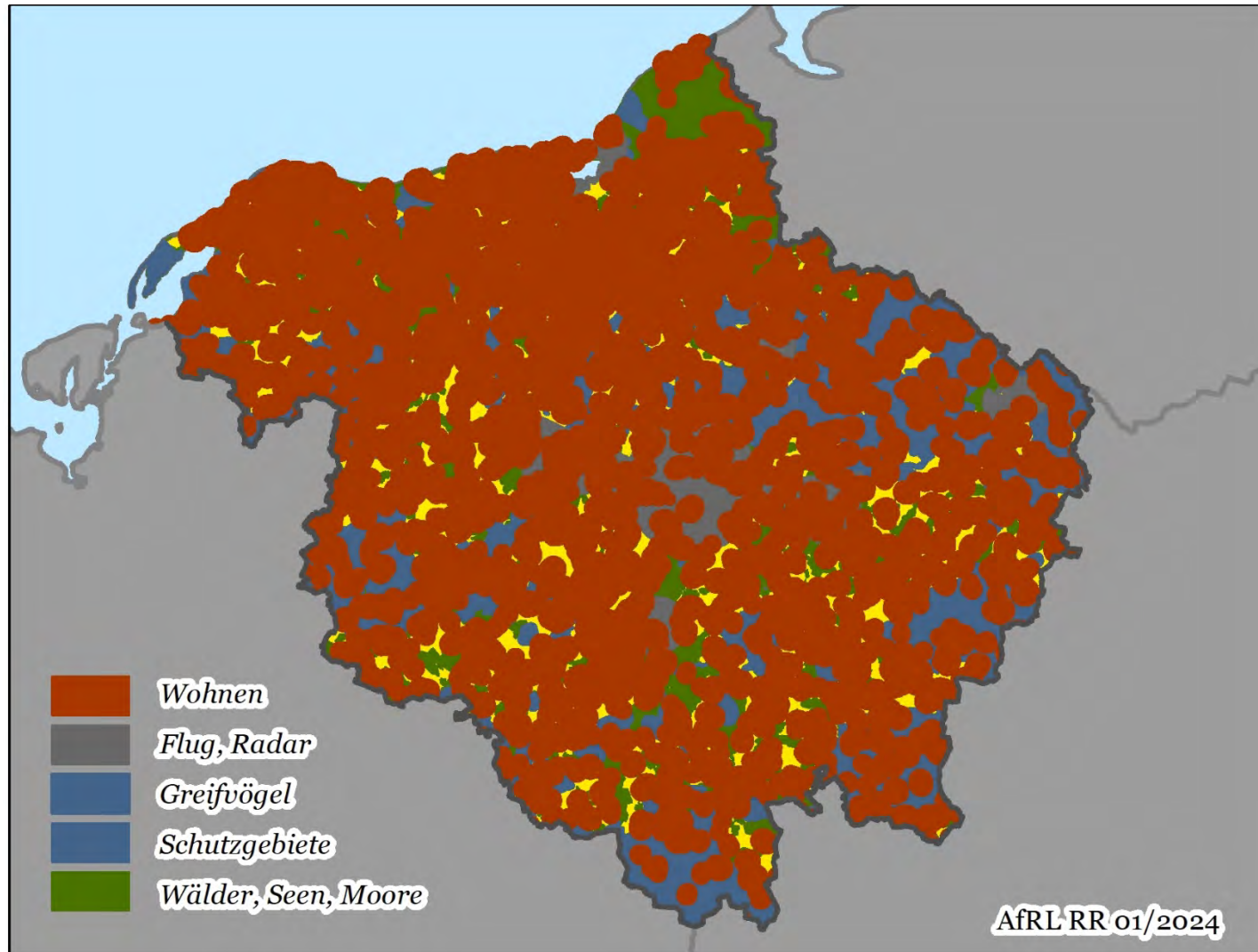
PLANUNGSVERBAND
REGION ROSTOCK

Windenergie – Ausschlussgebiete (4)



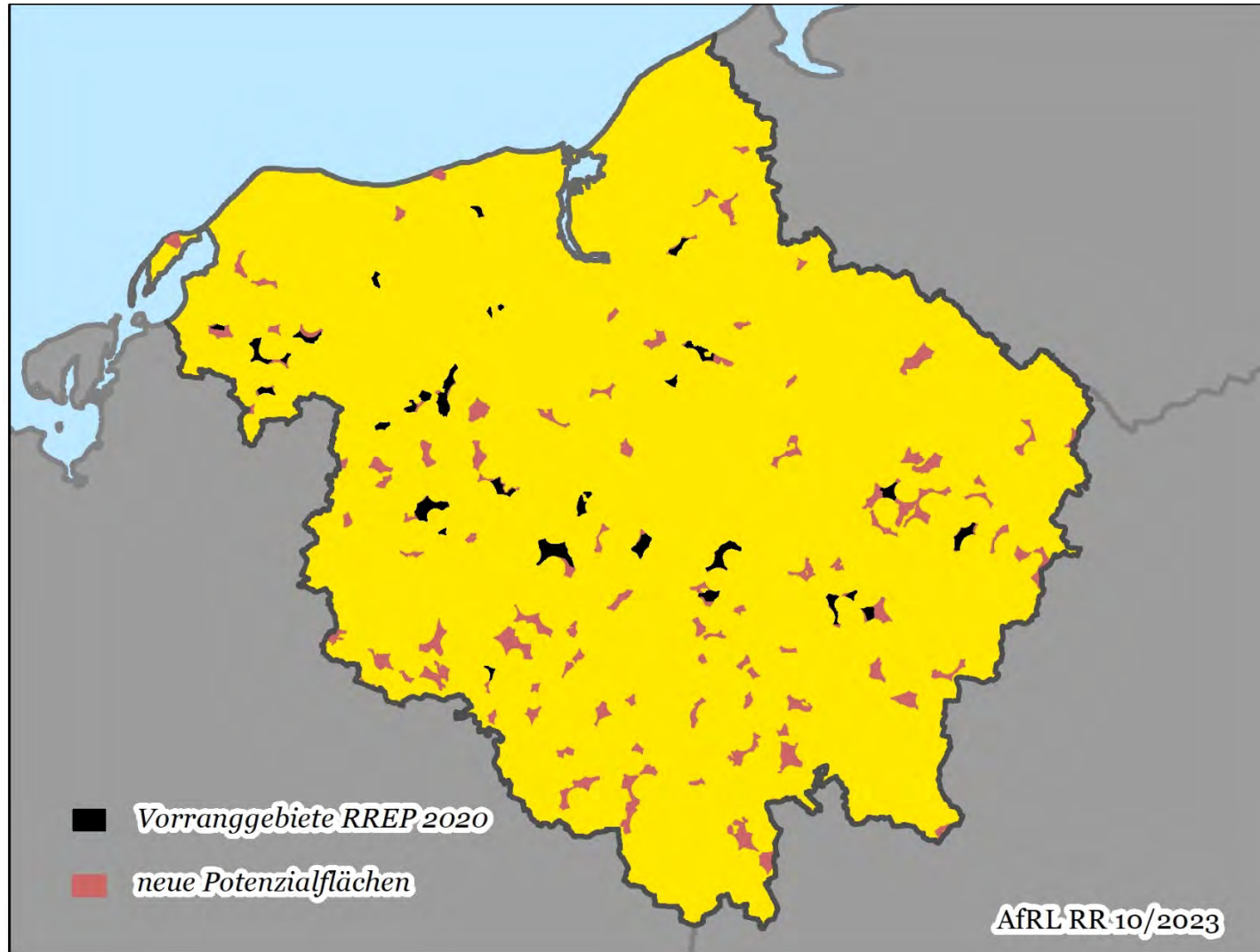
PLANUNGSVERBAND
REGION ROSTOCK

Windenergie – Ausschlussgebiete (5)



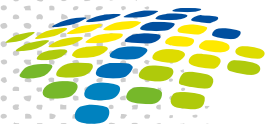
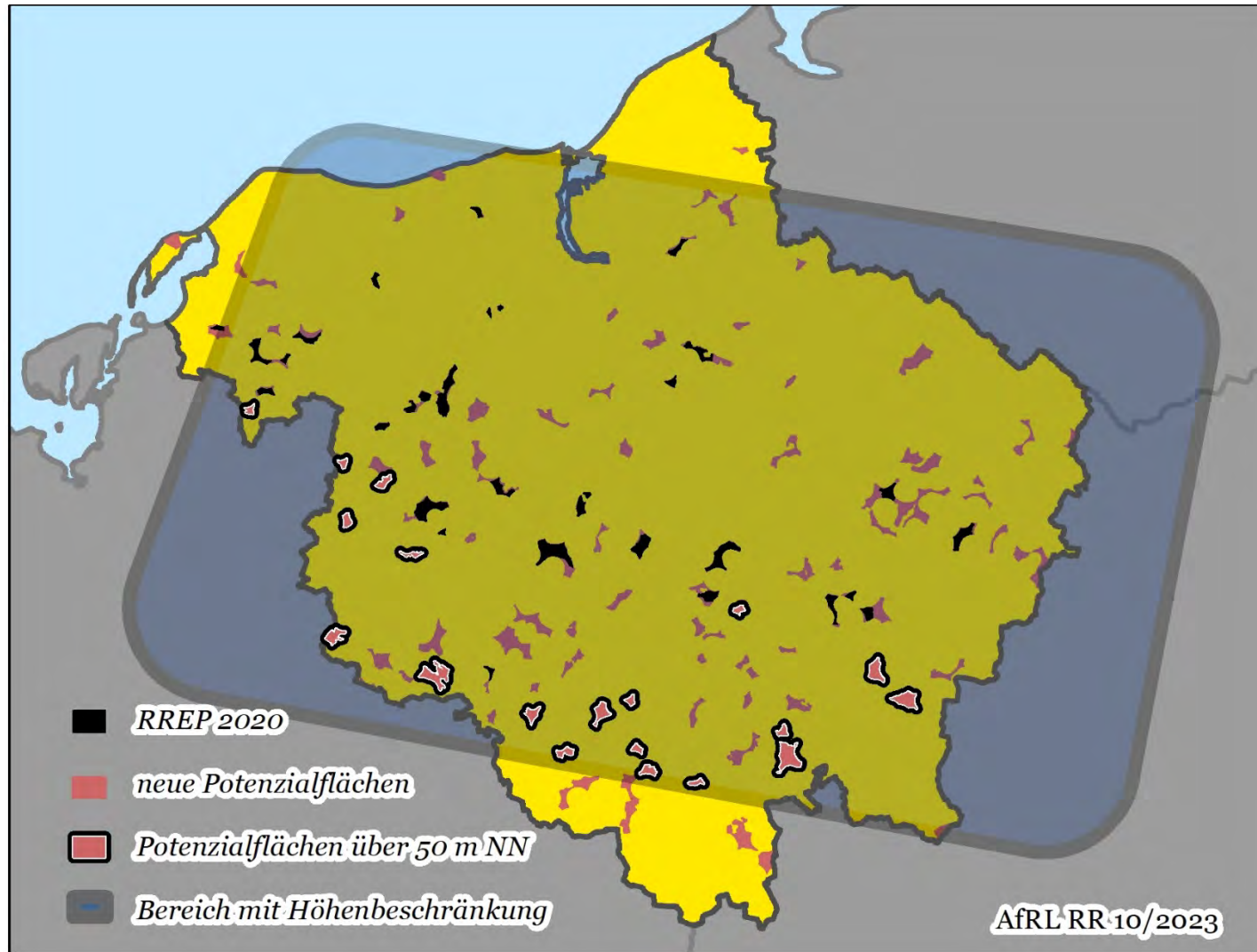
PLANUNGSVERBAND
REGION ROSTOCK

Verteilung der Potenzialflächen



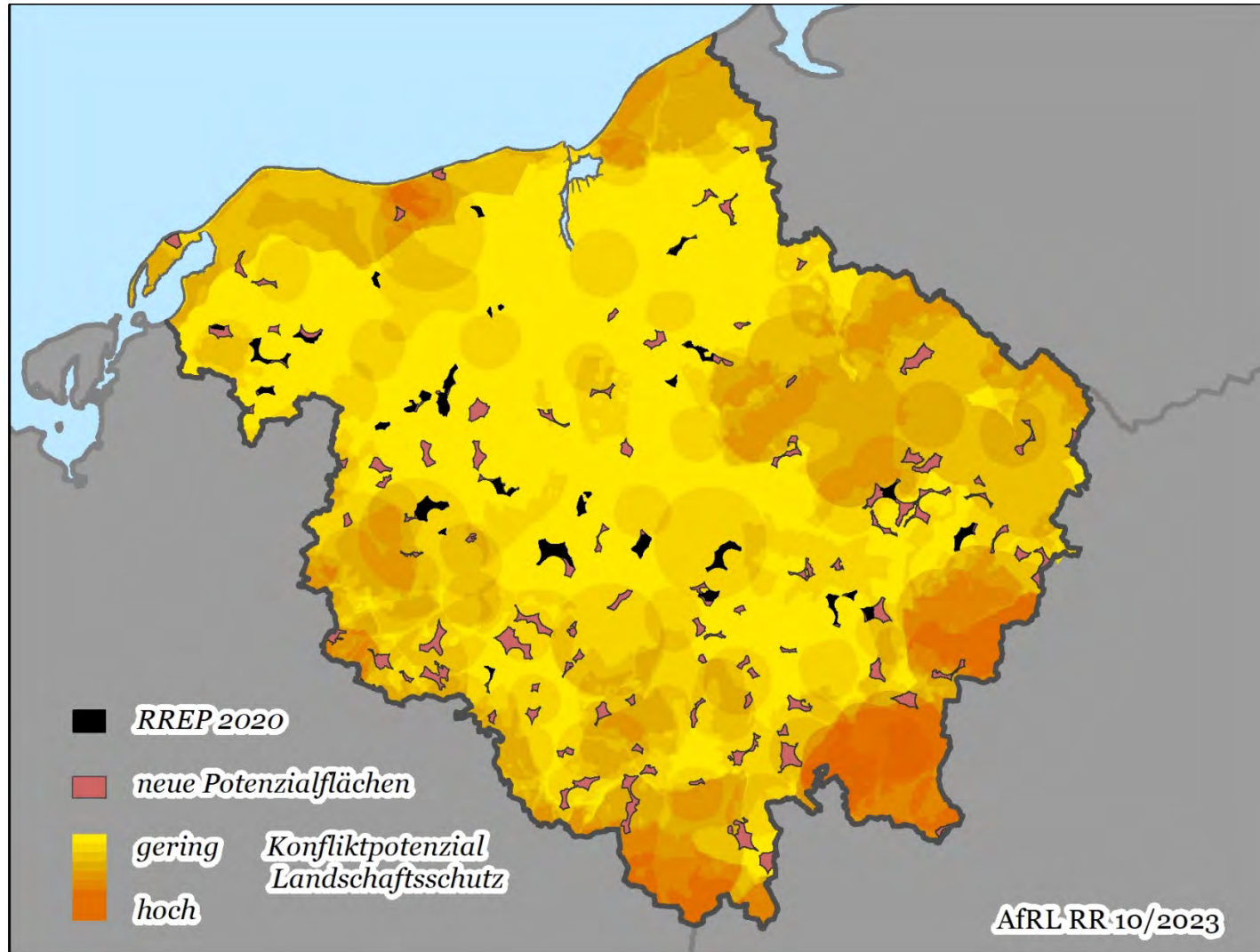
PLANUNGSVERBAND
REGION ROSTOCK

Höhenbeschränkung der Flugsicherung



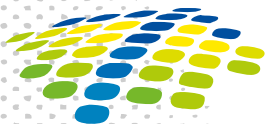
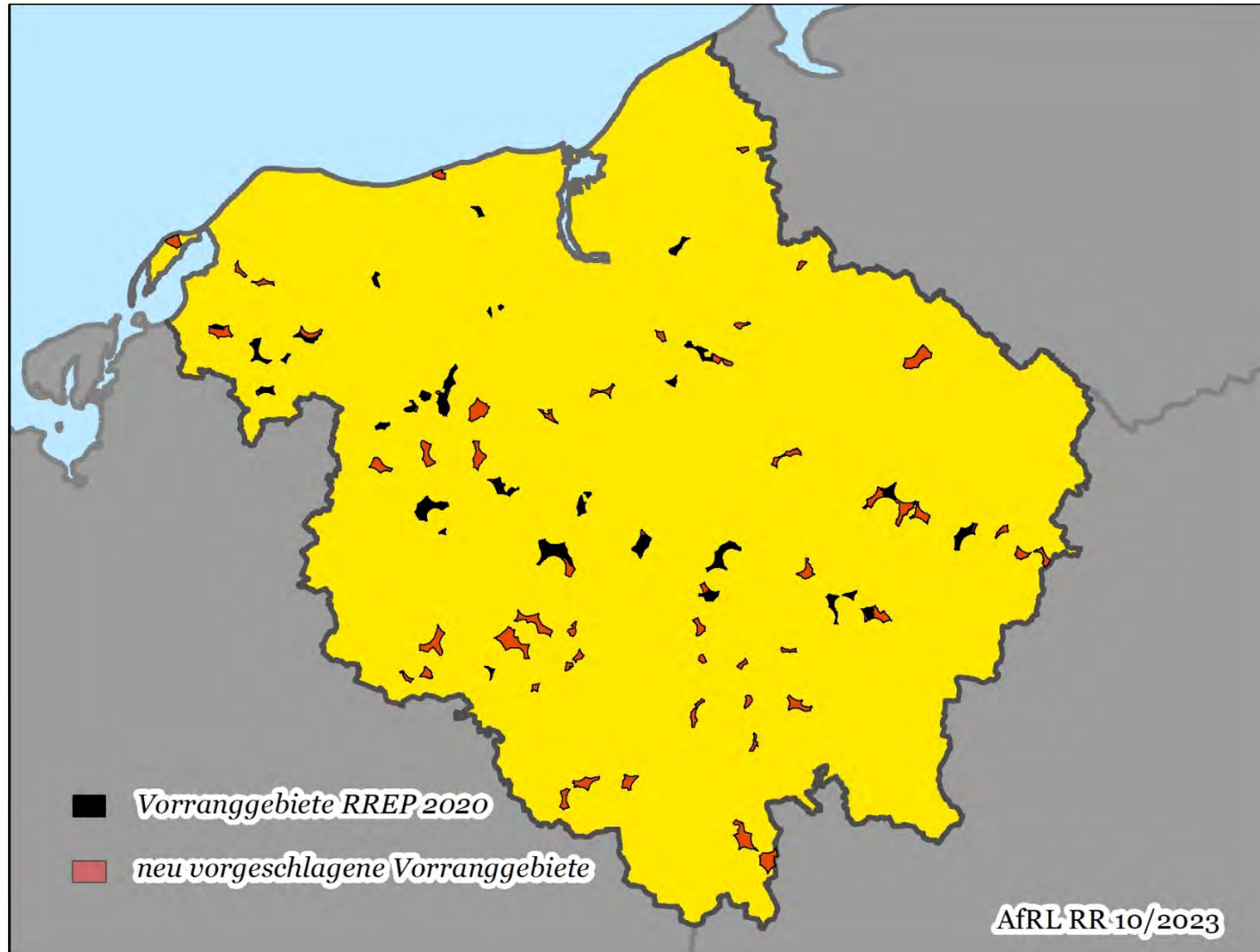
PLANUNGSVERBAND
REGION ROSTOCK

Konfliktbewertung Landschaftsschutz



PLANUNGSVERBAND
REGION ROSTOCK

Vorgeschlagene Vorranggebiete



PLANUNGSVERBAND
REGION ROSTOCK

Vorranggebiete für Windenergieanlagen: Flächenbilanz

Insgesamt 7.600 Hektar (2% der Regionsfläche):

- **2.700 Hektar** wurden schon früher festgelegt;
- **2.400 Hektar** sind Erweiterungen bestehender Vorranggebiete oder waren in früheren Entwürfen schon einmal enthalten;
- **2.500 Hektar** werden jetzt neu vorgeschlagen.

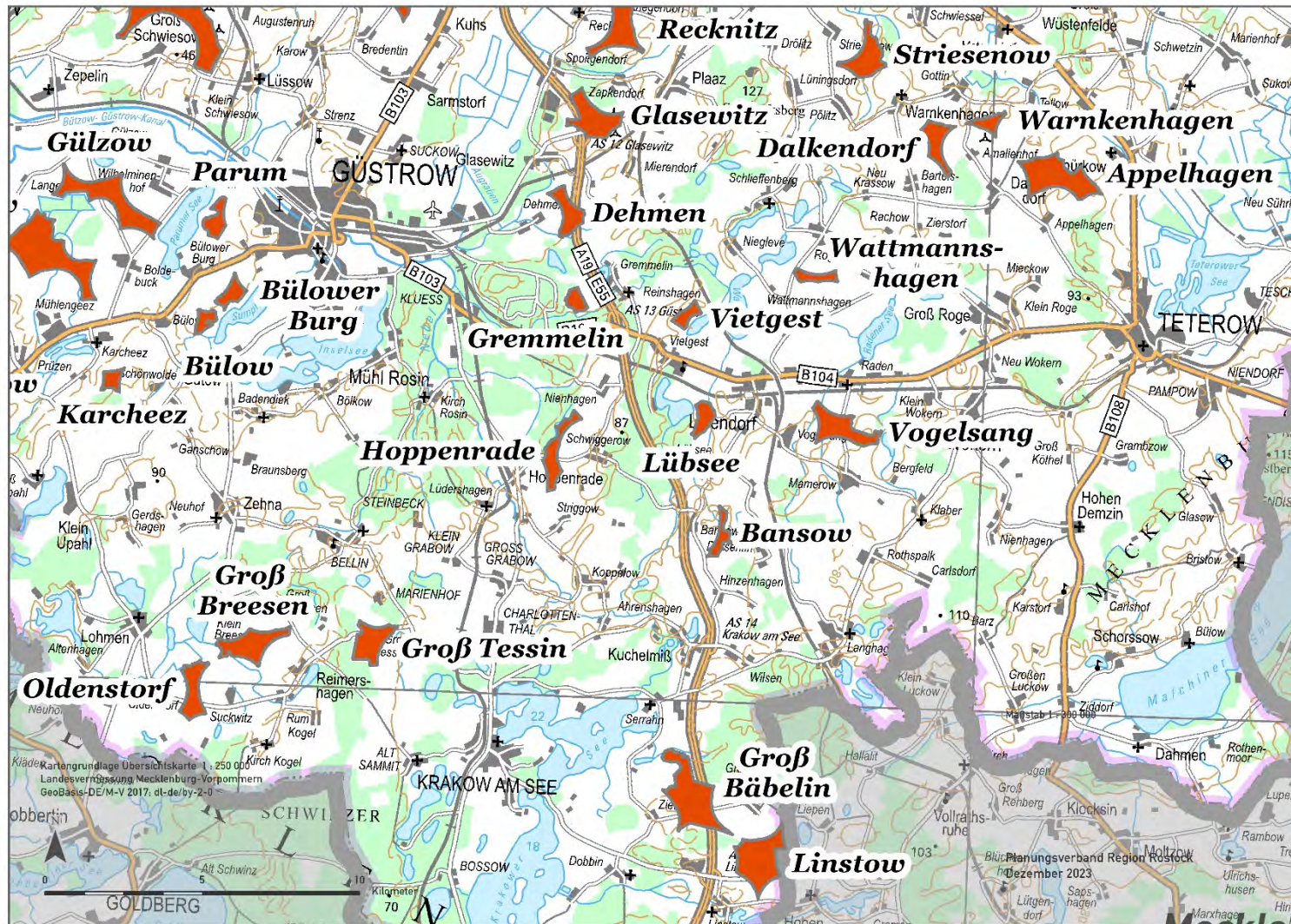


Windenergie-Vorranggebiete um Teterow (1)



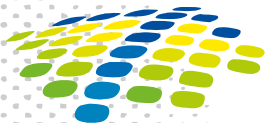
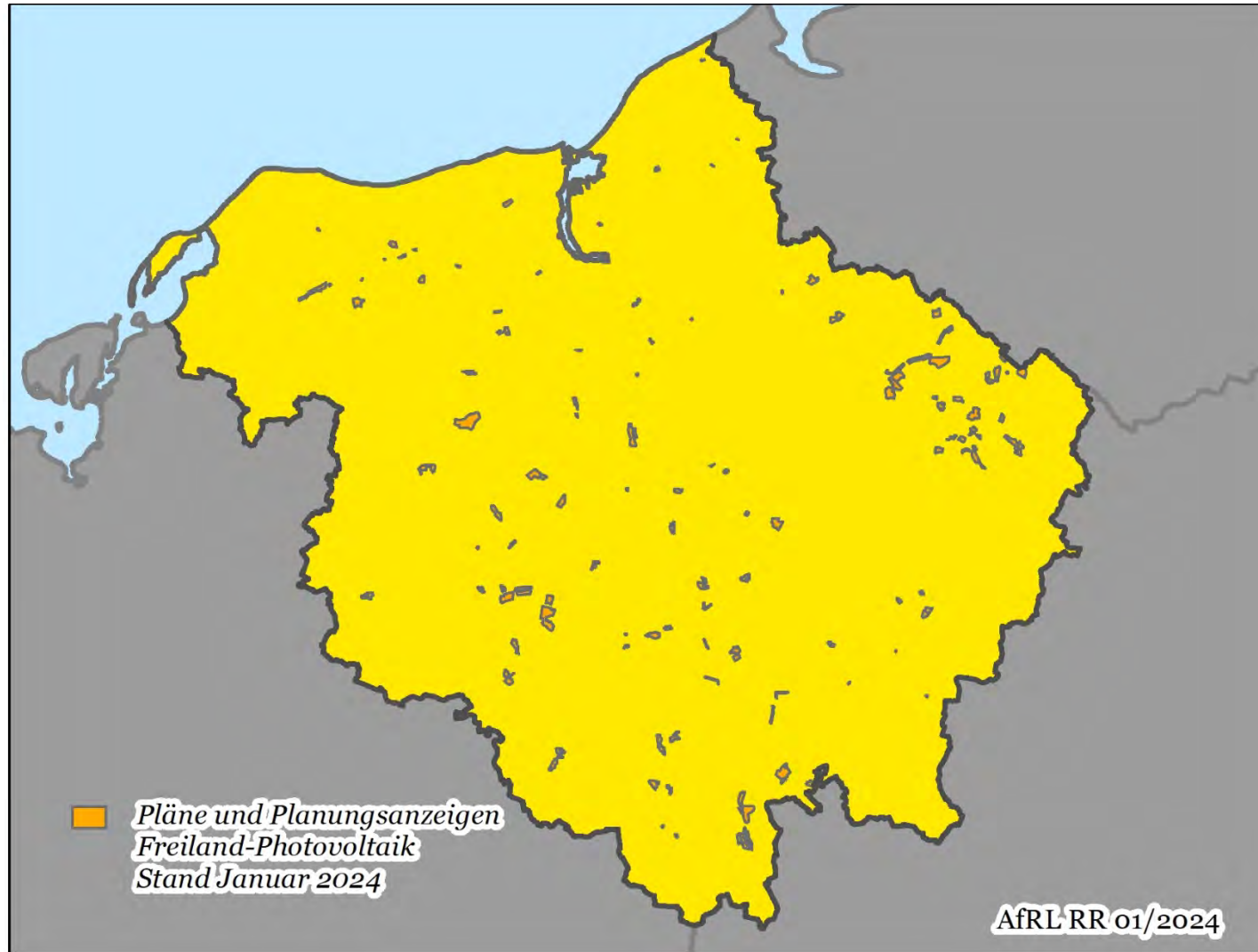
PLANUNGSVERBAND
REGION ROSTOCK

Windenergie-Vorranggebiete um Teterow (2)



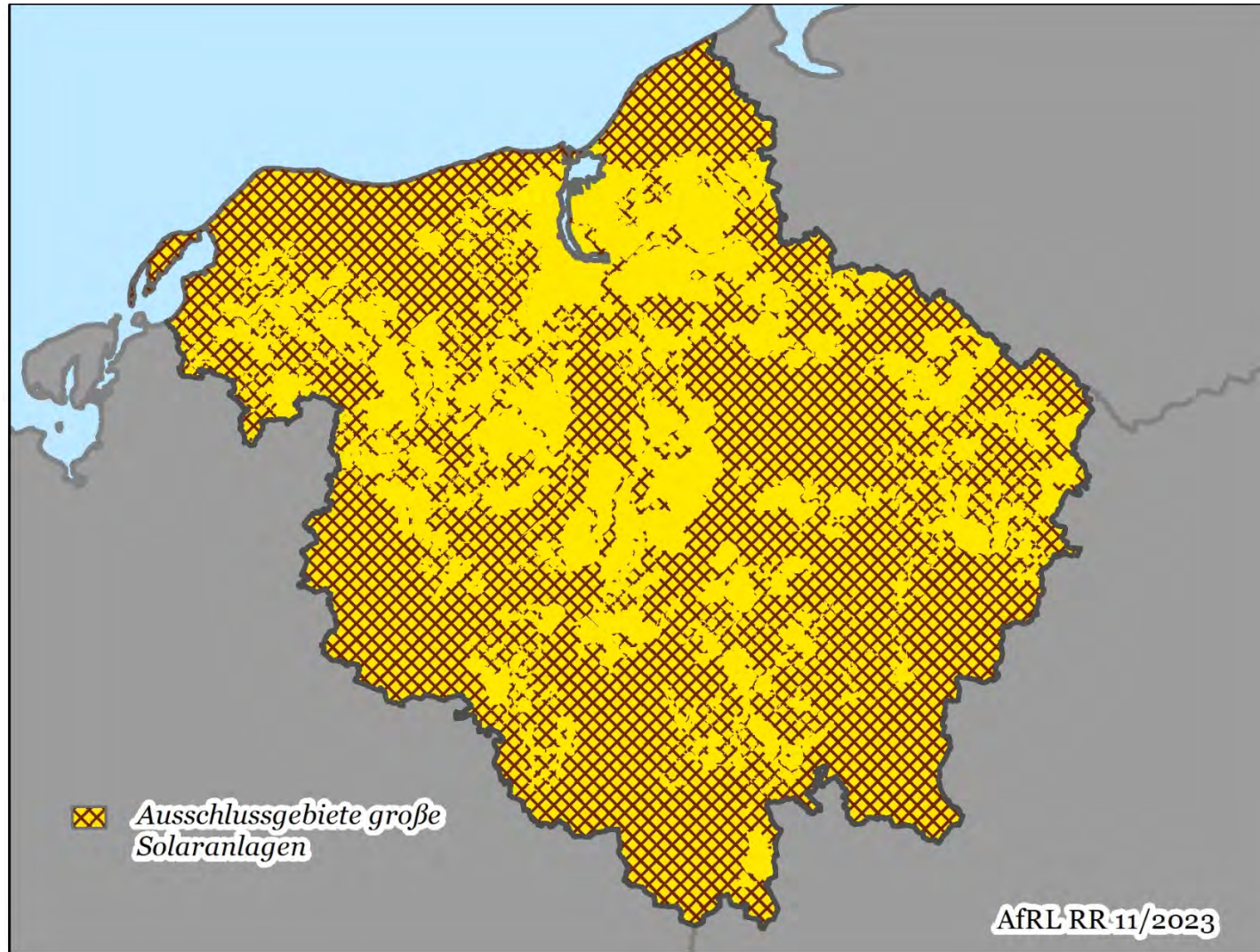
PLANUNGSVERBAND
REGION ROSTOCK

Freiland-Photovoltaik – Planungsanzeigen



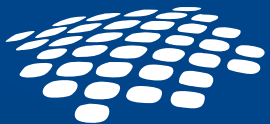
PLANUNGSVERBAND
REGION ROSTOCK

Steuerung der Freiland-Photovoltaik



PLANUNGSVERBAND
REGION ROSTOCK

Beispiel 2: Siedlungsentwicklung



PLANUNGSVERBAND
REGION ROSTOCK

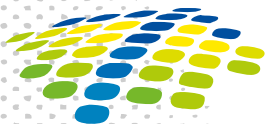
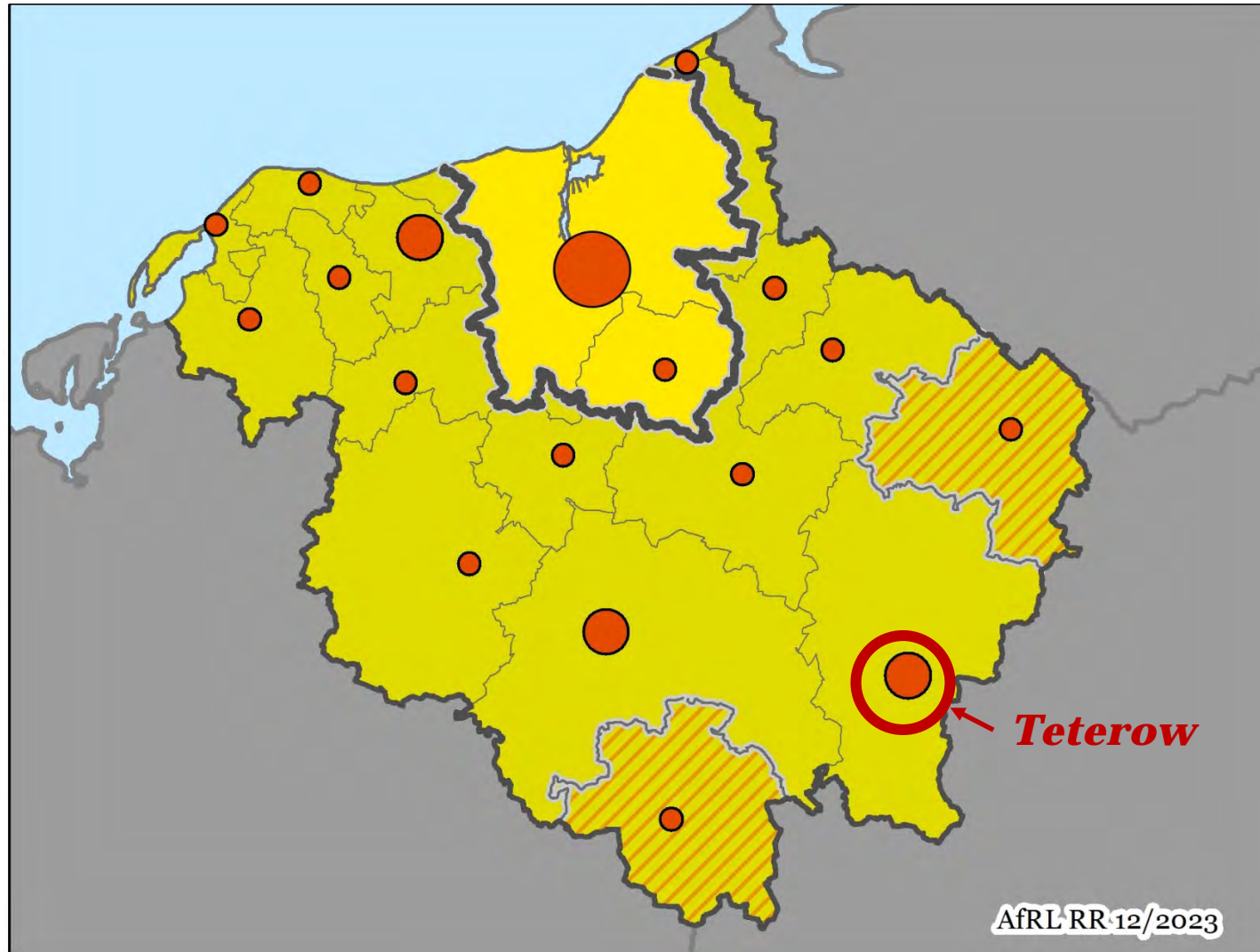
Planungsverband Region Rostock | www.planungsverband-regionrostock.de

Siedlungsentwicklung – Grundsätze/Leitlinien

- Versorgung mit öffentlichen Dienstleistungen
- Erhaltung der Innenstädte und Zentren, Vorrang der Innenentwicklung
- Flächeninanspruchnahme $><$ Freiraumschutz
- Räumliche Konzentration der Siedlungstätigkeit
- Berücksichtigung der Bevölkerungsentwicklung und der Wohnbedürfnisse



Siedlungsentwicklung – Konzentrationsgebot

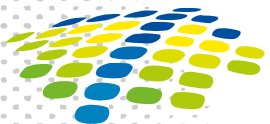


PLANUNGSVERBAND
REGION ROSTOCK

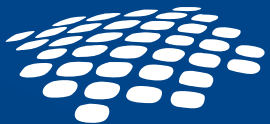
Informationsveranstaltung zum Entwurf des Raumentwicklungsprogrammes | Teterow | 31.01.2024

Siedlungsentwicklung – Eigenbedarf

- Gemeinden ohne zentralörtliche Einstufung > Beschränkung auf den Eigenbedarf
- Natürliche Bevölkerungsentwicklung, Haushaltsgrößen, Wohnflächenbedarf
- Eigenverantwortung der Gemeinden stärken
- Unterstützung mit Prognosen, Begleitung von Planungsprozessen



Fragen und Diskussion



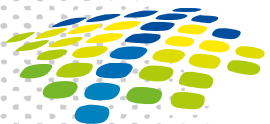
PLANUNGSVERBAND
REGION ROSTOCK

Planungsverband Region Rostock | www.planungsverband-regionrostock.de

Erster Entwurf vom Januar 2024 – veröffentlichte Unterlagen

>>> **www.planungsverband-rostock.de**:

- Textteil des RREP
- Grundkarte 1 : 100 000
- thematische Übersichtskarten
- Erläuterungen



Fachgutachten zum Raumentwicklungsprogramm

Schon veröffentlicht:

- Flächenvorsorge Entwicklung Rostocker Seehafen;
- Energiekonzept Region Rostock;
- Umweltfachbeitrag zum Energiekonzept;
- Entwicklung des Schienennahverkehrs.

Noch nicht ganz fertig:

Bevölkerungs- und Wohnungsprognose 2035, Evaluation der Grundzentren, Kulturlandschaft, Einzelhandel und Radverkehr im Rostocker Umland, Gewerbeflächen.

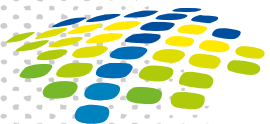


Wann und wie Sie zum Entwurf Stellung nehmen können

Stellungnahmen:

- >>> *E-Mail*
beteiligung@afrr.mv-regierung.de
- >>> *Online-Formular*
<https://beteiligung.raumordnung-mv.de/rostock6/>
- >>> *Brief*
Planungsverband Region Rostock, Doberaner Straße 114,
18057 Rostock

Einsendefrist bis zum 1. März 2024.



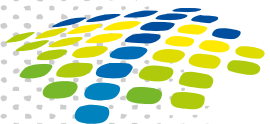


Newsletter zur Neuaufstellung des Raumentwicklungsprogrammes

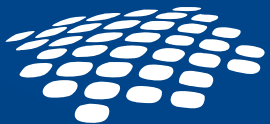
Wir senden Ihnen Nachricht, wenn

- neue Beschlüsse gefasst werden,
- neue Entwürfe und Unterlagen veröffentlicht werden,
- nochmals Stellungnahmen abgegeben werden können.

Registrierung formlos mit Ihrer E-Mailadresse unter www.planungsverband-rostock.de



www.pvrr.de



PLANUNGSVERBAND
REGION ROSTOCK

Planungsverband Region Rostock | www.planungsverband-regionrostock.de