



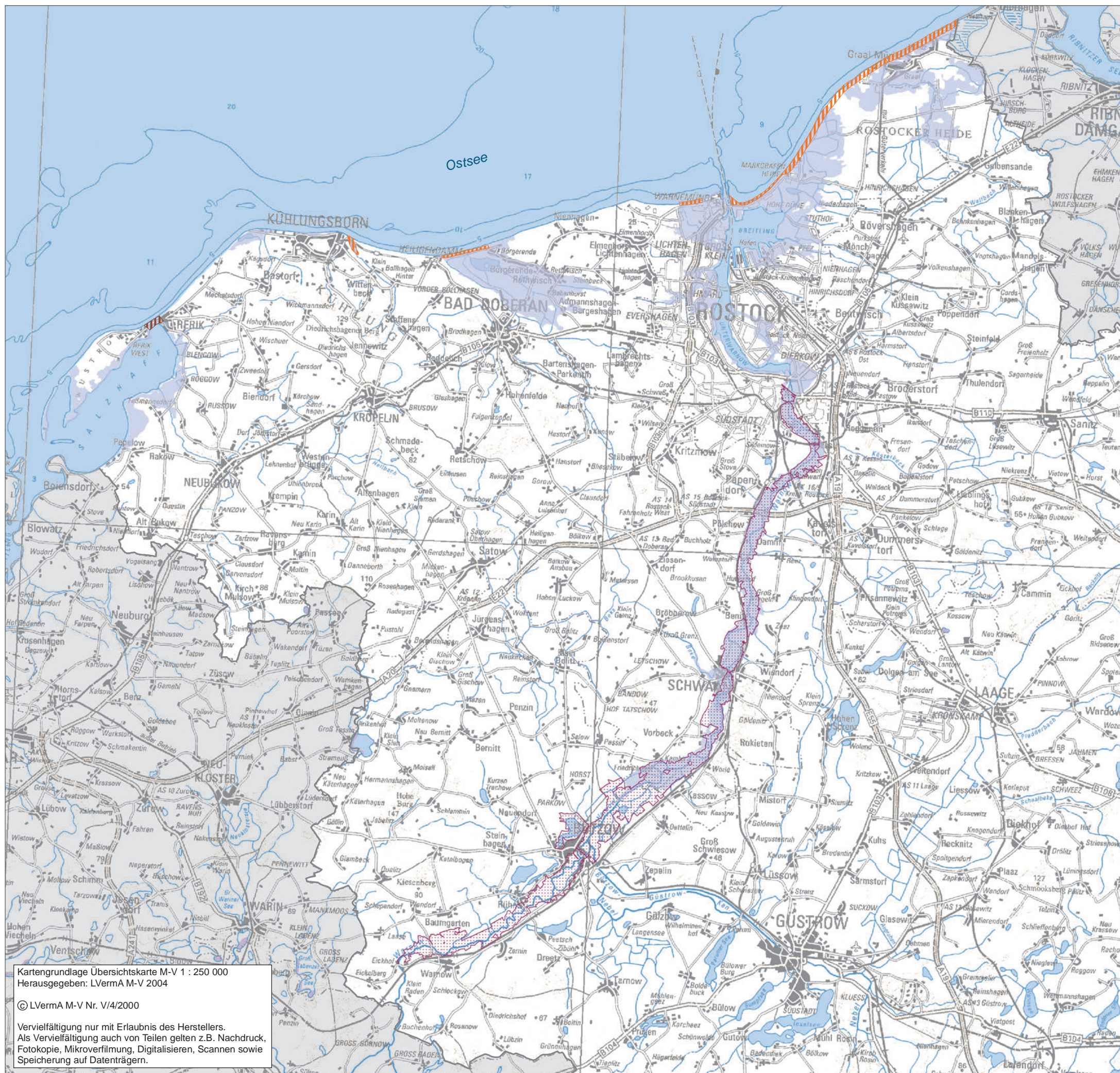


Karte 5.3
Küsten- und Hochwasserschutz sowie
Hochwassergefährdung

-  Küstenschutzgebiet entsprechend Beschluss des Rates des Bezirkes Rostock vom 09.09.1976
-  Wustrower Hals
-  Überflutunggefährdetes Gebiet entsprechend Abgrenzung durch das StALU MM
-  Überschwemmungsgebiet "Warnow-niederung zwischen Klein Raden und der Hansestadt Rostock" vom 03.12.2007



Kartengrundlage Übersichtskarte M-V 1 : 250 000
Herausgegeben: LVerM M-V 2004
© LVerM M-V Nr. V/4/2000
Vervielfältigung nur mit Erlaubnis des Herstellers.
Als Vervielfältigung auch von Teilen gelten z.B. Nachdruck,
Fotokopie, Mikroverfilmung, Digitalisieren, Scannen sowie
Speicherung auf Datenträgern.